

## Caractéristiques et instructions techniques



### **Pompe à plongeur Entraînement direct**

#### **Modèles**

**1CX013R**

**1CX025R**

**1CX050R**

#### Caractéristiques (\*)

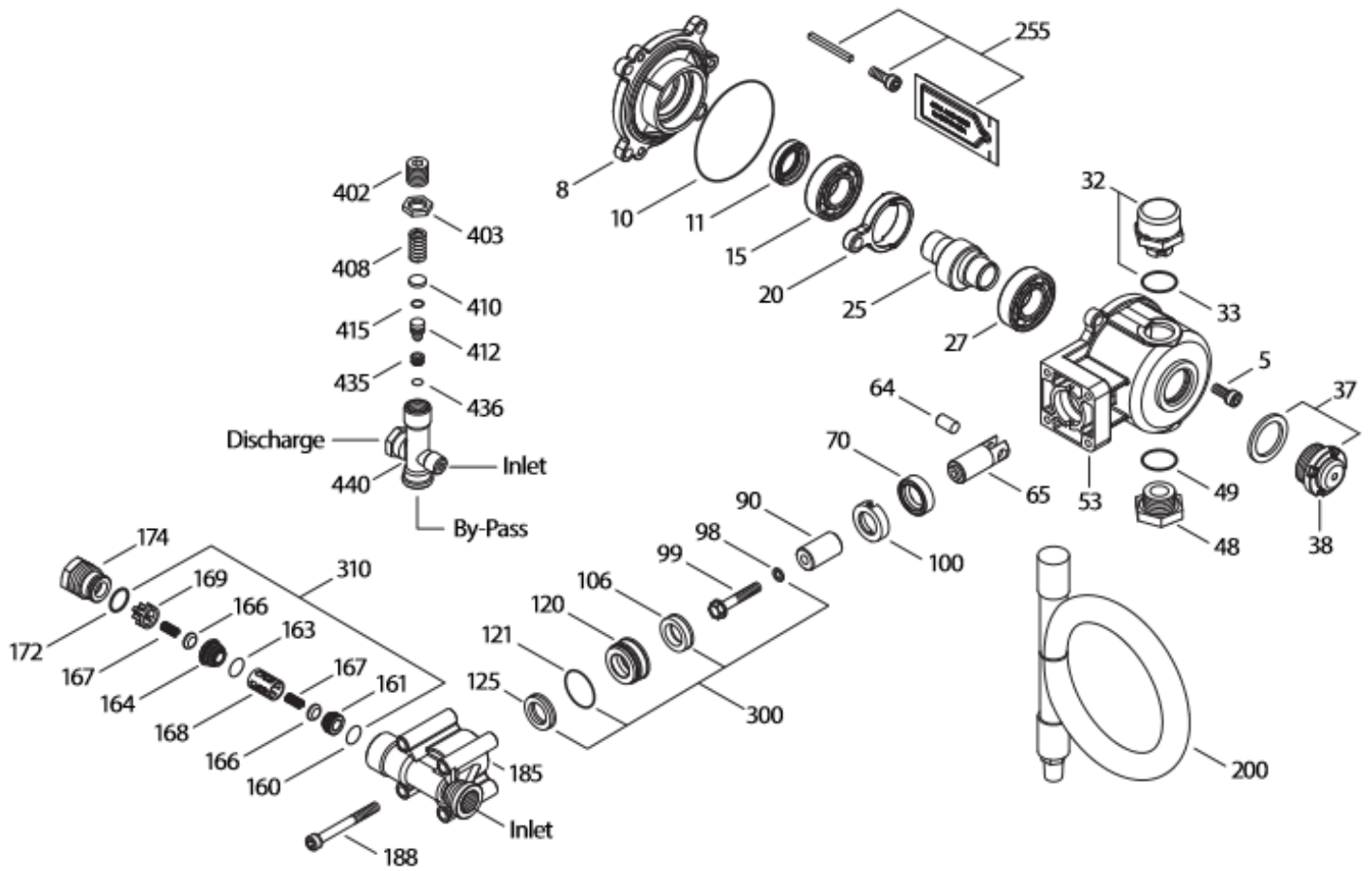
	<b>1CX013R</b>	<b>1CX025R</b>	<b>1CX050R</b>
<b>Débit</b>	0,4 l/min	0,8 l/min	1,5 l/min
<b>Plage de pression</b>	6,9 → 69 bar	6,9 → 69 bar	6,9 → 69 bar
<b>Coup (plongeur unique)</b>	2.0 mm	3.3 mm	6.3 mm

#### Caractéristiques générales

<b>Tours/minute (max.)</b>	1420 TPM
<b>Plage de pression d'aspiration</b>	précharge → 4 bar
<b>Forage</b>	16 mm
<b>Température maximale du liquide</b>	60°C
<b>Capacité du carter</b>	0,06 L
<b>Connexion d'aspiration</b>	3/8" NPTF
<b>Connexion de décharge</b>	1/4" NPTF
<b>Connexion by-pass</b>	1/4" NPTF
<b>Diamètre de l'arbre</b>	12.7 mm
<b>Poids (pompe uniquement)</b>	1,56 kg
<b>Dimensions (pompe uniquement)</b>	92 x 130 x 174 mm

(\*)Déroptions permises qu'après consultation, suivi d'une confirmation écrite par Cat Pumps.

# Vue éclatée



# Liste des pièces détachées

Pièce	Num.	Mat.	Description	Qté
2	76059	STL	Clavette (1/8 sq x 1.5") (inclu dans 30555)	1
5	180318	STCP R	Vis, couvercle de roulement (M6x14)	3
8	49563	AL	Couvercle de roulement	1
10	14035	NBR	Joint torique, couvercle de roulement – 70D	1
11	49565	NBR	Joint d'étanchéité, huile – 70D	1
15	47862	STL	Roulement, bille intérieure	1
20	49566	TNM	Bielle complete	1
25	<b>49560</b>	<b>STL</b>	Vilebrequin – 1CX05ELS, 6.3 mm	1
	<b>49602</b>	<b>STL</b>	Vilebrequin – 1CX013ELS, 2.0 mm	1
	<b>49598</b>	<b>STL</b>	Vilebrequin – 1CX025ELS, 3.3 mm	1
27	47862	STL	Roulement, bille extérieure	1
32	129254	ABS	Bouchon d'huile avec joint torique	1
33	14179	NBR	Joint torique, bouchon d'huile – 70D	1
37	92241	-	Jauge d'huile – 80D	1
38	44428	NBR	Joint plat, jauge d'huile – 80D	1
48	44842	NY	Bouchon de vidange	1
49	14179	NBR	Joint torique, bouchon de vidange – 70D	1
53	49554	AL	Carter	1
64	46229	CM	Axe, croisillon	1
65	542402	BB	Tige de plongeur	1
70	47215	NBR	Joint d'étanchéité, huile – 70D	1
90	542403	CC	Plongeur (M16x27)	1
98	46730	NBR	Rondelle butée – 90D	1
99	542405	S	Fixation de plongeur (M6 x 35)	1
100	46233	D	Entretoise	1
106	48222	NBR	Joint d'étanchéité, joint basse pression avec ressort en acier	1
	76089	ST2	Joint d'étanchéité, joint basse pression avec ressort en acier inoxydable	1
120	547357	BB	Boîtier de joint	1
121	13976	NBR	Joint torique, boîtier de joint – 70D	1
125	46240	NBR	Joint d'étanchéité, joint haute pression avec de l'acier	1
	76088	ST2	Joint d'étanchéité, joint haute pression	1
160	13965	NBR	Joint torique, siège d'aspiration – 70D	1
161	545177	S	Siège d'aspiration	1
163	19285	NBR	Joint torique, siège de décharge – 70D	1
164	545178	S	Siège de décharge	1
166	46764	S	Clapet	2
167	46865	S	Ressort	2
168	543988	PVDF	Boîtier, ressort d'aspiration	1
169	49569	PVDF	Boîtier, ressort de décharge	1
172	11346	NBR	Joint torique, connection de décharge – 70D	1
174	49572	BB	Bouchon, clapet avec connection 1/4' NPTF, joint torique	1
185	49515	BB	Collecteur	1
188	89953	STCP	Vis à tête hexagonale (M6x55)	4
200	76225	-	Flexible anti-pulsations (3/8" x 24")	1
255	30555	STZP R	Set de boulons de montage	1
300	76063	NBR	Kit de joints (incl. 98,106,121,125)	1
310	76033	NBR	Kit de clapets (incl. 160,161,163,164,166,167,168,169,172)	1
400	7561	BB	Régulateur	1
402	49681	BB	Régulateur de pression	1
403	49682	BB	Ecrou, fermé	1
408	49876	STZP	Ressort, helicoïdal	1
410	549352	STCP R	Boîtier, ressort	1
412	49877	S	Tige de piston	1
415	14759	NBR	Joint torique, tige de piston	1
435	49878	S	Siège	1

436	25300	NBR	Joint torique, siege – 70D	1
440	-	BB	Corps	1
468	31555	NBR	<i>Kit, joint torique (incl. 172, 415, 436)</i>	1

**Les articles en gras sont uniques pour ces modèles de pompes particulier.** *Les articles en italique sont facultatifs.*

R Composants conformes à la directive RoHS.

Voir 'Tech Bulletins' 024, 036, 043, 074 et 083 pour plus d'information.

#### Codes des matériaux

ABS	Plastique ABS	NBR	Caoutchouc nitrile acrylique	STHT	PTFE spécial, haute résistance
AL	Aluminium	NY	Nylon	STL	Acier
BB	Laiton	PVDF	Polyfluorure de vinylène	STZP	Acier galvanisé
CC	Céramique	S	Acier inoxydable 304	TNM	Haute résistance spéciale
CM	Chrome-molybdène	ST2	PTFE 2 spécial		
D	Acétalique	STCP	Acier chromé		

**Remarque:** La pompe est livrée avec deux bouchons noirs avec joints toriques pour des raisons d'expédition.

**Retirez le capuchon noir avec joint torique sur le dessus de la pompe et remplacez-le par le capuchon rouge avec le joint torique fourni dans la boîte.**